



## Landsbylauget – Fløng Sogn

Soderup – Marbjerg – Ny Fløng – Fløng



Høje-Taastrup Kommune  
Rådhuset  
Bygaden 2  
2630 Taastrup  
Via e-mail: [kommune@htk.dk](mailto:kommune@htk.dk)

Fløng, den 20/9 – 2010

### Vedr. Overordnet vejplan for Høje-Taastrup Kommune

På Høje-Taastrup Kommunes hjemmeside kan man finde en såkaldt overordnet vejplan for kommunen som en del af Kommuneplan 2010, og Landsbylauget – Fløng Sogn er især interesseret i at få at vide hvad status er for de elementer af planen der påvirker vores område.

Særlig interesse samler sig om planens visioner om etablering af en parallel ”motorvej” fra Holbækmotorvejens afkørsel ved Trekroner, via ny vej ved Marbjerg, ad Nørreled og via ny vej med planlagt direkte tilslutning til motortrafikvejen (M5) – ruten er opstregt på den kopi af vejplanens kort der ses herunder.

Den anførte ruteføring beskrives som en ”underordnet trafikvej” der iflg. Hjemme siden er karakteriseret ved

”De underordnede veje bringer trafikken ind i byområderne fra de overordnede veje og forbinder bybåndet med landsbyerne. De underordnede veje karakteriseres ved relativ stor kapacitet og ved relativt få tilslutninger.”

hvilket vi ikke kan få til at stemme overens med at ruten faktisk krydser flere skoleveje (markeret på tegningen herunder som lyserøde cirkler) og det vækker en vis bekymring. Samtidig kan vi noterer at der f.eks. langs Nørreled p.t. *ikke* er fortove der sikre tryk adgang bl.a. til busstop.

På baggrund af den fremlagte plan vil vi derfor gerne have besvaret følgende spørgsmål, samt bede om aktindsigt i dokumenter mv. der vedrører disse spørgsmål:

---

v/ Flemming Andersen (formand)  
Hortensiavej 3, Fløng  
2640 Hedehusene  
Tlf. 23 73 07 34  
[mail@floenglaug.dk](mailto:mail@floenglaug.dk)

[www.flønglaug.dk](http://www.flønglaug.dk)  
bankforbindelse: Nordea, Hedehusene  
registreringsnummer: 2283  
kontonummer: 8975-834-124



## *Landsbylauget – Fløng Sogn*

### *Soderup – Marbjerg – Ny Fløng – Fløng*



- 1) På hvilket grundlag er der truffet beslutning om indføje Marbjerg / Nørreled som en del af det underordnede trafikvejnet.
- 2) Er der på nuværende tidspunkt gjort tiltag for gennemførelse af planen og hvilket dokumenter er forelagt beslutningstagerne i denne forbindelse.
- 3) Hvis der er foretaget VVM-vurderinger på hele eller dele af planen, hvad udviser disse så i relation til forventet trafikmængde der skal krydse de anførte skoleveje.
- 4) På hvilket grundlag er der truffet beslutning om en alternativ tilslutning til M5 via Nørreled / Kallerup.
- 5) Er der afgivet varsel eller lignende til eventuelt berørte grundejere i forbindelse med den planlagte linjeføring, og i bekræftende fald for hvilke dele af planen.

Vi ser frem til at modtage deres svar.

Kopi er tilsendt formanden for Plan- og Miljøudvalget Laurids Christensen pr. mail.

Tommy Rosenlind & Søren E. Sørensen  
*Medlemmer af bestyrelsen for  
Landsbylauget – Fløng Sogn*

---

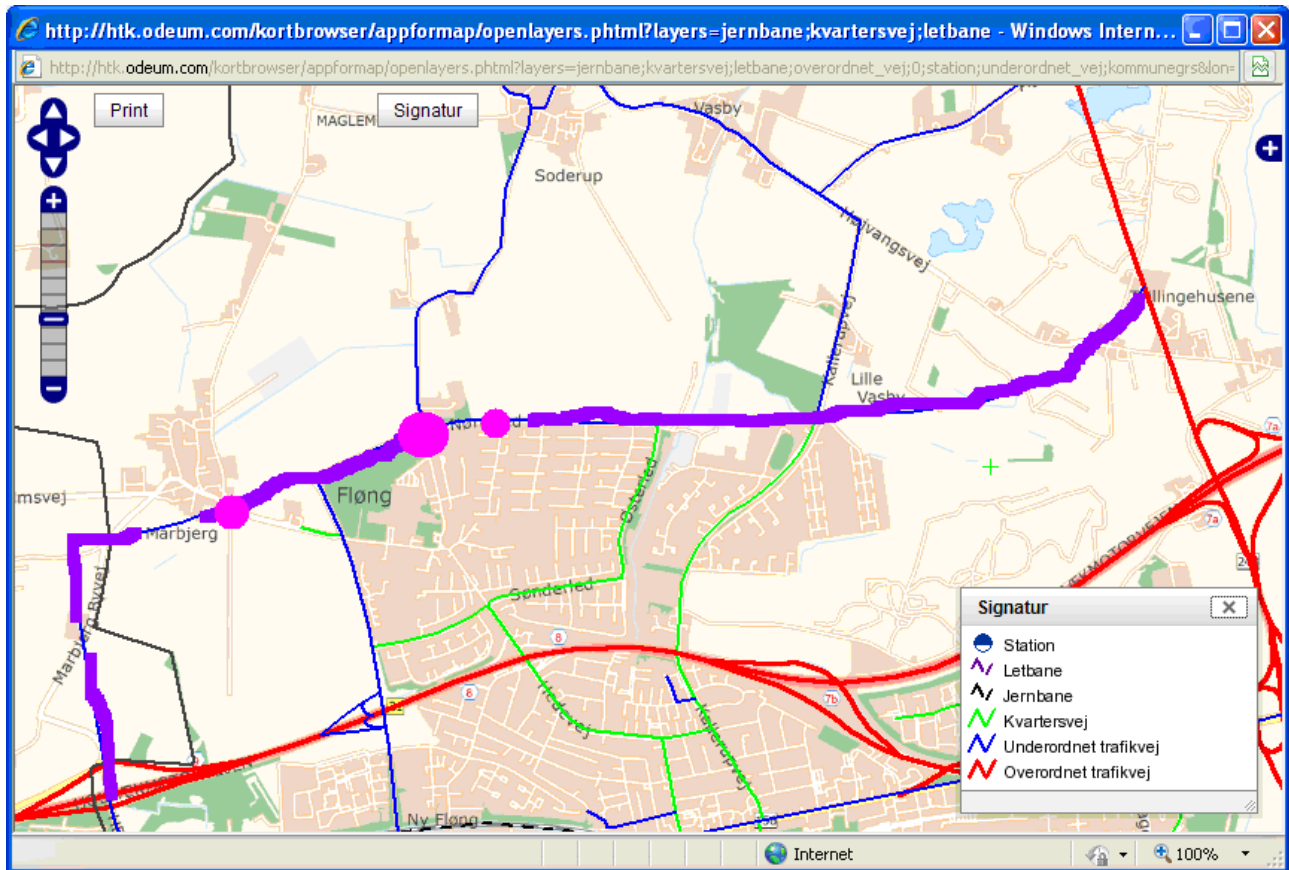
v/ Flemming Andersen (formand)  
Hortensiavej 3, Fløng  
2640 Hedehusene  
Tlf. 23 73 07 34  
[mail@floenglaug.dk](mailto:mail@floenglaug.dk)

[www.flønglaug.dk](http://www.flønglaug.dk)  
bankforbindelse: Nordea, Hedehusene  
registreringsnummer: 2283  
kontonummer: 8975-834-124



# Landsbylauget – Fløng Sogn

Soderup – Marbjerg – Ny Fløng – Fløng



v/ Flemming Andersen (formand)  
Hortensiavej 3, Fløng  
2640 Hedehusene  
Tlf. 23 73 07 34  
[mail@floenglaug.dk](mailto:mail@floenglaug.dk)

[www.flønglaug.dk](http://www.flønglaug.dk)  
bankforbindelse: Nordea, Hedehusene  
registreringsnummer: 2283  
kontonummer: 8975-834-124