



Landsbylauget - Fløng Sogn

Soderup - Marbjerg - Ny Fløng - Fløng



Fløng, den 25/5 - 2018

På det kommende møde i Teknisk Udvalg skal man behandle forslag fra administrationen, udarbejdet i forlængelse af vejbesigtigelse 2018. Det fremgår af dagsordenen, at: "I Fløng ændres linjeføringen til en rute gennem Fløng ad Soderupvej og der anlægges en busluse til erstatning for den nuværende spærring ved forsamlingshuset." **Vi vil fra Landsbylaugets side protestere imod en sådan omlægning.**

Den eksisterende linjeføring servicerer på hensigtsmæssig vis Fløng med meget få gener. Fremsynede embedsmænd og politikere besluttede i starten af 1970'erne at lukke Fløng for gennemgående motortrafik og det har sikret, at Fløng i dag er en sikker, tryk og rar by at bevæge sig rundt i – uanset transportform. En omlægning rummer konfliktstof af hidtil ukendt art. Vi har herunder opridset nogle af problemerne ved den foreslåede linjeføring.

Den foreslåede rute vil give børn en mere usikker og utryk skolevej.

Børn kan i dag færdes fra hele området indenfor leddene uden på noget tidspunkt at krydse tværgående trafik, som følge af spærringerne på Fløng Byvej og Soderupvej. Der er på den foreslåede busrute hverken etableret cykelsti eller særligt brede fortove – der er sågar stræk uden fortove. Den manglende trafikdifferentiering er indtænkt i den fortsat gældende lokalplan fra 1971: "Med afbrydelsen af Soderupvej og Hedevej nedbringes den kørende trafik i landsbyen imidlertid så meget, at en sammenblanding af gående og kørende trafik kan accepteres. I den detaljerede udformning af vejnettet må der lægges særlig vægt på dette forhold og tilslutningen af de øst fra kommende hovedstier."

Det er endvidere værd at bemærke, at Byrådet indenfor de seneste år har udvidet Fløngs skoledistrikt til at omfatte et område syd for motorvejen. Børn herfra anvender i dag Hedevej, og vil – hvis forslaget gennemføres – fremadrettet skulle passeres af busser på den forholdsvis smalle og cykelstiløse vej, ligesom de skal krydse vejen, hvor bussen kører.

v/ Søren E. Sørensen (formand)

Bøgevang 30, Fløng

2640 Hedehusene

Tlf. 23 68 80 14

mail@floenglaug.dk

www.floenglaug.dk

Bankforbindelse: Nordea A/S

registreringsnummer: 2417

kontonummer: 8975-834-124



Landsbylauget - Fløng Sogn

Soderup - Marbjerg - Ny Fløng - Fløng



Selvom der sjældent sker ulykker med busser, så medfører linjeføringen i sig selv en ændret adfærd. F.eks. vil forældre i mindre grad lade deres børn selv drage mod skole og klub og i stedet køre dem dertil og fra i bil – og dermed øge det trafikale pres omkring institutionerne.

Den eksisterende linjeføring sikrer alle beboere i Fløng et busstoppested indenfor 500 meter. Den foreslåede omlægning vil medføre, at cirka 1/3 af husstandene i Fløng får mere end 500 meter til et stoppested. Samtidigt vil en omlægning medføre forringet service af det almene boligområde Kuglen/Keglen i byens vestlige del.

Den foreslåede linjeføring vil endvidere give indkigs- og støjgener til beboere i bykernen, hvorimod den eksisterende linjeføring er ad større veje og dermed opleves som en relativ mindre belastning, end den vil gøre på mindre og hidtil lukkede veje. *Leddene er tænkt og dimensioneret til bustrafik.*

Sluseløsninger er generelt anledning til kontinuerlige konflikter og problemer af både trafikal, politisk og økonomisk art. Typisk etableres der først en busgrav. En sådan busgrav forhindrer ikke lastbiler i at køre igennem og vognmænd lærer hurtigt smutvejen at kende. Et andet problem er bilerne, som bliver totalskadet, og de (motor)cyklister, der kommer alvorligt til skade, når de uforvarende kommer til at køre i graven.

Efter kort tid vil Byrådet indse, at en busgrav ikke kan forsvares. Man opsætter derfor enten en bom eller en automatisk pullert med sensorstyring. Ved det første løv- eller snefald fungerer disse anordninger ikke, men da bussen skal igennem ender man med, at busslusen de facto bliver åben for enhver trafikform. ***Det må ikke ske!***

Vi vil derfor gerne opfordre dig til at google "bussluse" for at få et indtryk af de konflikter og problemer, som de kontinuerligt medfører over hele landet.

Etablering af busslusen vil efter vores overbevisning være i strid med lokalplanen. Byplanvedtægt 5-02 af 1. september 1971 siger: "Soderupvej vil blive nedlagt på strækningen A1-A2, men bibeholdt som sti". Som følge af

v/ Søren E. Sørensen (formand)
Bøgevang 30, Fløng
2640 Hedehusene
Tlf. 23 68 80 14
mail@floenglaug.dk

www.floenglaug.dk
Bankforbindelse: Nordea A/S
registreringsnummer: 2417
kontonummer: 8975-834-124



Landsbylauget - Fløng Sogn

Soderup - Marbjerg - Ny Fløng - Fløng



lokalplanen blev Soderupvej lukket for motortrafik og har siden da alene været åben for gående og tohjulede.

De fremsynede embedsmænd og politikere fra 1970erne har sikret udviklingen af et unikt og effektivt bymiljø. For alle trafikanter i området fra forsamlingshuset i nord til Fløng Byvej i syd er der i dag – uanset ens transportform – en forståelse af, at "vejen er for alle". Det betyder at man på tilfældige tidspunkter ser mødregrupper, ungegrupper, hurtige cyklister og gangbesværede pensionister, som anvender vejbanen til at bevæge sig rundt i byens kuperede centrum.

Vi kan afslutningsvist ikke undgå at bemærke, at omlægningen af linje 116 i forbindelse med Vejbesigtigelsen blev fremlagt ved frokosten i Driftbyen. Omlægningen giver mening, når ruterne indtegnet på et kort, men ikke når man er ude på stedet og får en fornemmelse af konsekvenserne ved at lade en bus skære igennem det særlige miljø, som er opstået i Fløng igennem næsten et halvt århundrede.

Det skal derfor også nævnes, at vi fra Landsbylaugets side gerne havde set, at en så markant ændring for borgerne og infrastrukturen i Fløng var blevet fremlagt for os på et tidligere tidspunkt. Emnet kom tilfældigt op på vores nyligt overståede generalforsamling og det er her værd at bemærke, at der ikke var én eneste, som gav udtryk for opbakning til den foreslåede linjeføring. Det samme gør sig gældende på laugets facebookside, hvor ikke én eneste af de over 1900 medlemmer har tilkendegivet støtte til den ændrede linjeføring.

Med venlig hilsen

Anders Vind Ebbesen
Landsbylauget Fløng – Sogn

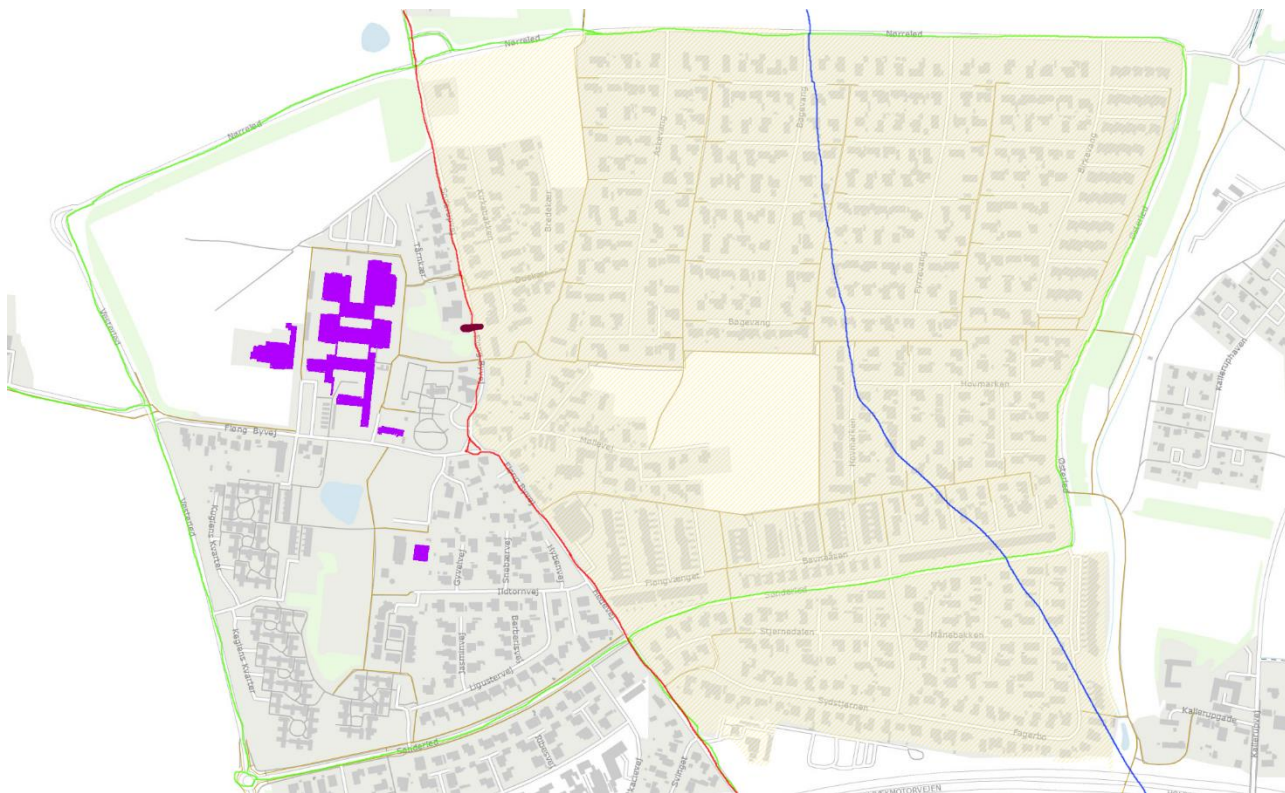
v/ Søren E. Sørensen (formand)
Bøgevang 30, Fløng
2640 Hedehusene
Tlf. 23 68 80 14
mail@floenglaug.dk

www.floenglaug.dk
Bankforbindelse: Nordea A/S
registreringsnummer: 2417
kontonummer: 8975-834-124



Landsbylauget - Fløng Sogn

Soderup - Marbjerg - Ny Fløng - Fløng



Den grønne linje viser den eksisterende linjeføring rundt om byen.

Den røde linje viser den foreslåede linjeføring.

Den blå linje indikerer 500 meter fra den foreslåede linjeføring. Alle husstande øst herfor vil få mere end 500 meter til et busstoppested.

De lilla bygninger er skole, klub og svømmehal.

Alle børn, unge og voksne i det gulskraverede område er i dag i stand til at komme til ovennævnte faciliteter uden at møde tværgående trafik. Det vil de ikke være fremadrettet.

v/ Søren E. Sørensen (formand)
Bøgevang 30, Fløng
2640 Hedehusene
Tlf. 23 68 80 14
mail@floenglaug.dk

www.floenglaug.dk
Bankforbindelse: Nordea A/S
registreringsnummer: 2417
kontonummer: 8975-834-124